

505-Doppel-Turbo-PS im Bora V6 4motion

**Das ist der Wahnsinn! Übertrieben?
Nein. Das macht Tuner Rothe nie.
Mit diesem Bora ist ihm ganz locker
der Sprung in die Oberliga geglückt.**

Keine Frage. Mike Rothe ist der Tuning- und Turbo-Papst, wenn es darum geht, den schon ab Werk nicht so schlecht motorisierten Fahrzeugen, meist aus dem VW-Konzern, nochmals deutlich auf die Sprünge zu helfen.

Der Bora hat die schon ganz kernige Basis mit 204 PS und besitzt dazu noch den entscheidenden Vorteil, dass er bereits über Allradantrieb verfügt. Der schluckt zwar ein paar Pferdchen, doch das ist bei einer Wahnsinnsleistung von satten 505 PS nicht spürbar. Spürbar aber ist die Traktion, die der Bora in jeder Lebenslage optimal auf die Straße bringt. Das Auto hat vor allem beim Antrieb kaum spürbaren Schlupf, ruck zuck stürmt er drauflos. Dann ist aber auch kein Halten mehr. Das Ding geht wie ein echter Renner nach vorne. Auch Ferrari und Co lassen sich ganz locker abhängen.

Die Kraftübertragung der 505 PS übernimmt eine spezielle





Der Heckspoiler sorgt für Abtrieb.



Fast 300km/h auf dem Tacho, das ist der Hammer!



505-Doppel-Turbo-PS im Bora



Der Heckspoiler sorgt für Abtrieb.

Kupplung aus Sintermetall und ein komplett verstärktes Getriebe. Die Serienkomponenten hätten schon bei ca. 300 PS sehr schnell das Zeitliche gesegnet.

Den Motor baut Rothe aus Einzelteilen zusammen, denn hierbei kommt nur der Rumpf und der ausgeräumte Kopf als Serienteil zum Einsatz. Spezielle, mit Natrium gefüllte

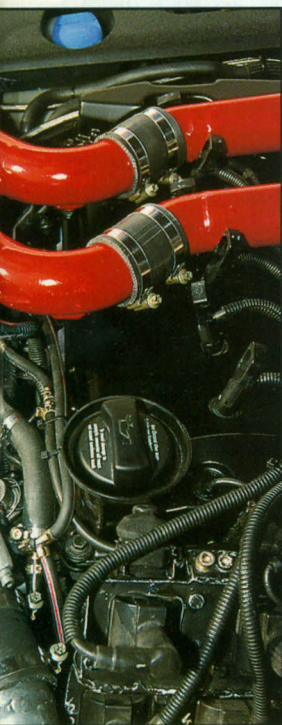
Auslassventile, die den erhöhten Temperaturen und Drücken standhalten, werden sauber eingeschliffen. Dazu gesellen sich natürlich Schmiedekolben, geänderte Haupt- und Pleuellager, sowie eine auf die neuen Gegebenheiten abgestimmte Motorelektronik mit einer elektronischen Ladedrucksteuerung. Auch das Abgas wird mittels Temperaturmessgerät optimal überwacht.



Druckvoller Ansaugbereich.

V6 4motion

Porsche-Räder in 18 Zoll sind Pflicht.



Der Sportauspuff
klingt infernalisches.



505-Doppel-Turbo-PS im Bor



Einfach nur geil, die Radabschlüsse.

Rothe hat sowohl die Absaugbrücke als auch die Abgaskrümmer entwickelt, an die dann zwei spezielle Edelstahl-Katalysatoren und eine, aus Edelstahl hergestellte, Sportauspuffanlage angeflanscht werden. Der Klang ist wie er schöner nicht sein könnte – Total brutal.

Zum Stehen kommt die Fuhre mit einer (Hammer) Bremsanlage, die die Scheibengröße 322 x 32 mm im Porsche-Format besitzt. Darüber stülpt der Tuner noch 8 x 18 Zoll große Räder, die mit Reifen aus dem Hause Dunlop in der Größe 245/35-18 optimal bestückt werden und in Verbindung mit einem H&R Gewinde-Fahrwerk für eine optimale Traktion sorgen. Ein bißchen Spoil-

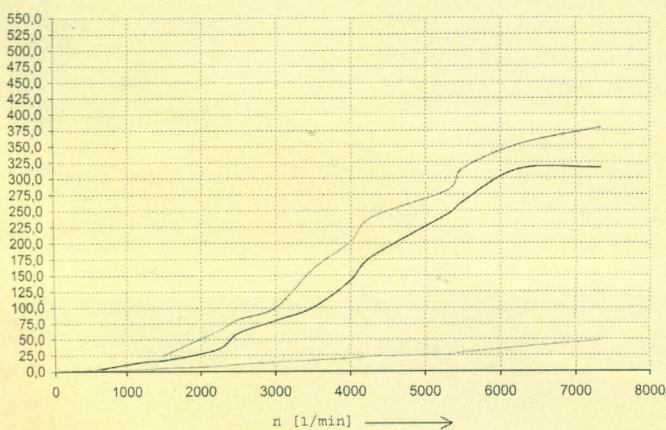
V6 4motion



Fahren im Bora ist ein Erlebnis.



Leistungsdaten



Norm-Leistung	P-Norm	:	379,0 KW	(515,3 PS)
Motorleistung	P-Mot	:	352,4 KW	(479,3 PS)
Radleistung	P-Rad	:	268 KW	(364,5 PS)
Schleppleistung	P-Schlepp	:	45 KW	(61,2 PS)
Drehmoment	M	:	685 Nm	
Maximales Drehmoment bei 184 km/h bzw. 4250 1/min				
Maximale Geschwindigkeit	:		305 km/h	
Maximale Drehzahl	:		7480 1/min	

lerwerk darf auch nicht fehlen, hier ist es ein Dach- und ein Heckspoiler, um mehr Abtrieb auf die Hinterachse zu bekommen.

INFOLINE

Rothe Motorsport
Odenwaldstraße 8
63533 Mainhausen
Tel.: 06182/23036